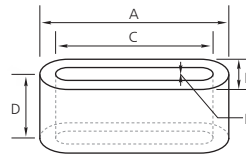


# Ferrite Cores

## FS TYPE



ORDERING CODE

FS 6.5×3.8×4×9-1.5

(1) (2) (3) (4) (5) (6)

(1) Type Code (3) B Size (5) D Size

(2) A Size (4) C Size (6) E Size

| No | Specifications           | Dimensions:mm |          |          |          |         |
|----|--------------------------|---------------|----------|----------|----------|---------|
|    |                          | A             | B        | C        | D        | E       |
| 1  | FS 5×3×3×9-1             | 5±0.3         | 3±0.3    | 3±0.3    | 9±0.4    | 1±0.3   |
| 2  | FS 5×3×3.4×9-1.4         | 5±0.3         | 3±0.3    | 3.4±0.3  | 9±0.4    | 1.4±0.3 |
| 3  | FS 5×3×3.4×4-1.4         | 5±0.3         | 3±0.3    | 3.4±0.3  | 4±0.3    | 1.4±0.3 |
| 4  | FS 6.5×3.8×4×5.5-1.5     | 6.5±0.4       | 3.8±0.4  | 4±0.4    | 5.5±0.4  | 1.5±0.4 |
| 5  | FS 6.5×3.8×4×9-1.5       | 6.5±0.4       | 3.8±0.4  | 4±0.4    | 9±0.4    | 1.5±0.4 |
| 6  | FS 7.5×5.5×5.3×8-3.3     | 7.5±0.5       | 5.5±0.5  | 5.3±0.5  | 8±0.5    | 3.3±0.5 |
| 7  | FS 7.5×5.5×5.3×11.5-3.3  | 7.5±0.5       | 5.5±0.5  | 5.3±0.5  | 11.5±0.5 | 3.3±0.5 |
| 8  | FS 8.5×5×6.2×3.4-1.3     | 8.5±0.5       | 5±0.5    | 6.2±0.5  | 3.4±0.4  | 1.3±0.4 |
| 9  | FS 9.1×5.6×7.2×5-3.7     | 9.1±0.5       | 5.6±0.5  | 7.2±0.5  | 5±0.5    | 3.7±0.5 |
| 10 | FS 9.1×5.6×7.2×7.8-3.7   | 9.1±0.5       | 5.6±0.5  | 7.2±0.5  | 7.8±0.5  | 3.7±0.5 |
| 11 | FS 10×3.8×7.8×2.5-1.6    | 9.1±0.5       | 5.6±0.5  | 7.2±0.5  | 7.8±0.5  | 3.7±0.5 |
| 12 | FS 10.5×2.1×8×5-0.6      | 9.1±0.5       | 5.6±0.5  | 7.2±0.5  | 7.8±0.5  | 3.7±0.5 |
| 13 | FS 11×6.8×7.4×12-3.2     | 11±0.5        | 6.8±0.5  | 7.4±0.5  | 12±0.5   | 3.2±0.3 |
| 14 | FS 11×7×7×12.5-3         | 11±0.5        | 7±0.4    | 7±0.4    | 12.5±0.5 | 3±0.3   |
| 15 | FS 11.5×3×8×6-0.7        | 11.5±0.5      | 3±0.3    | 8±0.4    | 6±0.4    | 0.7±0.3 |
| 16 | FS 12×4.5×9×12-1.5       | 12±0.5        | 4.5±0.5  | 9±0.5    | 12±0.5   | 1.5±0.5 |
| 17 | FS 12×4×8×17-0.8         | 12±0.5        | 4±0.3    | 8±0.4    | 17±0.5   | 0.8±0.3 |
| 18 | FS 13.5×7.5×9.5×14-3.8   | 13.5±0.5      | 7.5±0.4  | 9.5±0.4  | 14±0.5   | 3.8±0.3 |
| 19 | FS 13.5×2.75×11×8-0.7    | 13.5±0.5      | 7.5±0.4  | 9.5±0.4  | 14±0.5   | 3.8±0.3 |
| 20 | FS 13.5×2.75×11×8-0.7    | 13.5±0.5      | 2.75±0.3 | 11±0.5   | 8±0.4    | 0.7±0.3 |
| 21 | FS 14×5×10×10-0.8        | 14±0.5        | 5±0.3    | 10±0.5   | 10±0.5   | 0.8±0.3 |
| 22 | FS 14×8×10×8-4           | 14±0.5        | 8±0.3    | 10±0.5   | 8±0.5    | 4±0.3   |
| 23 | FS 14×8×10×12.5-4        | 14±0.5        | 8±0.4    | 10±0.5   | 12.5±0.5 | 4±0.3   |
| 24 | FS 15.4×5.2×13.4×5.5-3.2 | 15.4±0.5      | 5.2±0.3  | 13.4±0.5 | 5.5±0.3  | 3.2±0.3 |
| 25 | FS 15.4×5.2×13.4×15-3.2  | 15.4±0.5      | 5.2±0.3  | 13.4±0.5 | 15±0.5   | 3.2±0.3 |
| 26 | FS 15.5×3.5×13.5×8-1.4   | 15.5±0.5      | 3.5±0.3  | 13.5±0.5 | 8±0.4    | 1.4±0.3 |
| 27 | FS 15.5×8.5×10×18-3      | 15.5±0.5      | 8.5±0.4  | 10±0.5   | 18±0.5   | 3±0.3   |
| 28 | FS 16×13×10×10-7         | 16±0.5        | 13±0.4   | 10±0.5   | 10±0.5   | 7±0.4   |